



Assemblée générale annuelle 2025



**Association de la protection
du lac des Îles**

MEMBRES DU CONSEIL D'ADMINISTRATION 2024-2025

Poste	Nom
1	Michel Southière - Administrateur
2	Guylaine Alie - Vice-présidente
3	Benoît Bisailon - Trésorier
4	Normand Latreille - Président
5	Sylvie Guénette – Administratrice
6	Serge Grenier– Administrateur
7	Jean-Pierre Émond – Secrétaire
8	Simon Constantineau – Administrateur
9	Élyse Dumoulin - Administratrice

CONFÉRENCE DE MADAME MARIE LAGRANDEUR

CARTOGRAPHIE DE 4 HERBIERS DE
MYRIOPHYLLE À ÉPIS

REGÉNÉRATION DES BANDES
RIVERAINES



ORDRE DU JOUR

1. Accueil et mot de bienvenue ;
 2. Présentation de Madame Marie Lagrandeur du Cobali
 3. Élection du président et d'un(e) secrétaire d'assemblée ;
 4. Vérification de la légalité de l'assemblée (quorum et convocation) ;
 5. Lecture et adoption de l'ordre du jour ;
 6. Lecture et adoption du procès-verbal du 22 juin 2024 ;
 7. Règlements généraux ;
 8. Présentation des états financiers ;
 9. Rapport des activités de l'année 2024-2025 et enjeux 2025-2026 ;
 10. Nomination de notre firme comptable ;
 11. Ratification des actes posés par le Conseil d'administration en 2024 ;
 12. Élection d'un président.te d'élection ;
 13. Élection
- Les postes impairs sont en élection pour 2 ans, les membres en élection :
1. Michel Southière
 3. Benoit Bisailon
 5. Sylvie Guénette
 7. Jean-Pierre Émond
 9. Élyse Dumoulin
14. Parole à l'assemblée
 15. Levée de l'assemblée



RÈGLEMENTS GÉNÉRAUX

Constat : Nous avons répertorié un minimum de 6 épellations de notre nom d'association avec des majuscules, des tirais, des mots:

- Association de la protection du lac des îles
- Association de la protection du Lac-des-Îles
- Association de protection du Lac des Îles
- Association de protection du Lac-des-Îles
- Association de Protection du lac des îles
- Association de Protection du Lac-des-Îles

RÈGLEMENTS GÉNÉRAUX

Voici leur réponse :

[Les services de consultations linguistiques - 2025-04-03 13:08](#)

Bonjour Monsieur,

On écrira *l'Association pour la protection du lac des Îles*, puisque dans cette dénomination, on fait référence au lac en tant qu'entité naturelle.

Les noms désignant une entité naturelle sont habituellement formés d'un générique (mont, baie, lac, etc.) et d'un spécifique. Seul le spécifique prend une majuscule initiale : *le mont du Dôme, la baie de la Plongée, le lac des Îles*. Vous pourriez trouver d'autres informations pertinentes à la lecture de l'article [Majuscule aux toponymes géographiques](#), dans la Vitrine linguistique.

Nous vous remercions de votre intérêt pour nos outils d'aide à la maîtrise du français.

Pour un tour d'horizon des actualités concernant les outils, les services linguistiques et d'autres ressources de l'Office québécois de la langue française, abonnez-vous à ses infolettres en remplissant le [formulaire d'inscription](#).

Meilleures salutations,

L'équipe de la [Vitrine linguistique](#)
Office québécois de la langue française



RÈGLEMENTS GÉNÉRAUX

Nous demandons donc une résolution des membres présents à l'Assemblée générale 2025 afin d'entériner le nom officiel de notre Association et de changer l'Article 1 dénomination sociale

1.1 Remplacer Association de la protection du lac des Îles (APLI) par Association pour la protection du lac des Îles (APLI)



RÈGLEMENTS GÉNÉRAUX

Nouveau logo de l'Association



États financiers

RAPPORT DES ACTIVITÉS 2024-2025

- 1- Activités et actions en 2024-2025
- 2- Défis et enjeux en 2025-2026
- 3- Remerciements

ACTIVITÉS ET ACTIONS EN 2024-2025

Afin de mieux atteindre nos objectifs nous avons revus notre mode de fonctionnement pour cette nouvelle année 2024-2025 :

1. Définir le rôle et mandat des comités :
 1. Sensibilisation
 2. Communication
 3. Membrariat
 4. RSVL
 5. Caractérisation des herbiers et programme de lutte du myriophylle à épis
 6. Poisson, ensemencement et gestion du touladi
 7. Signalisation
 8. Financement.

2. Réduire le nombre de rencontre du Conseil d'administration ;

3. Fixer des rencontres de chaque comité afin d'apporter au CA leur recommandation.

ACTIVITÉS ET ACTIONS EN 2024-2025

- Le CA s'est réuni à 9 occasions en 2024-2025 en présentiel et via Messenger;
- Les comités formés se sont rencontrés à 5 reprises ;
- Participation aux AGA du RAPPEL, de la FQDLCE et du RAP-HL ;
- Participation aux rencontres du RAPPEL, du Cobali midi, du colloque sur l'eau ;
- Organisation et participation des deux rencontres du PDE dont 3 objectifs ont été ciblés pour les 3 prochaines années;
 - a- Contrer le myriophylle à épis ;
 - b- La bande riveraine ;
 - c- les installations sanitaires

ACTIVITÉS ET ACTIONS EN 2024-2025

Projet de régénération des bandes riveraines avec Cobali :

- Plus 3 riverains ont accepté de faire parti de ce projet ;
- Plus de 135 de végétaux ont été plantés ;
- Un peu plus de 200 m² de végétation ;
- Plus de 80 heures de bénévolat au sein des membres du CA ;
- Plus de 50 plants remis à 10 riverains à la suite de ce projet ;

- Belle expérience à revivre aux 2 ou 3 ans !
- Un gros merci à Cobali, à leurs partenaires financiers et à Benoît Bisailon responsable de ce projet.

ACTIVITÉS ET ACTIONS EN 2024-2025

Projet d'aires protégées des îles publiques du lac des Îles

- Le Gouvernement du Québec a lancé un appel à projets auprès de la population afin de créer des aires protégées sur des terres publiques;
- Avec cet appel à projets, le gouvernement souhaite «connaître les priorités locales, régionales et autochtones en matière de conservation des milieux naturels» ;
- Avec le Plan Nature 2030, le gouvernement s'engage à atteindre la cible mondiale de conservation de 30 % de notre territoire d'ici 2030, notamment en bonifiant le réseau d'aires protégées québécois ;
- Notre dossier devait être envoyé au Ministère de l'Environnement, de la Lutte contre les changements climatiques, de la Faune et des Parcs pour le 15 octobre 2024 ;
- La MRC Antoine-Labelle doit étudier chaque projet envoyé au ministère afin de soutenir ou non chacun des dossiers et ce pour le 29 novembre 2024 ;
- Notre dossier fut envoyé au Ministère le 14 octobre 2024 et à la MRC le 24 octobre 2024.

ACTIVITÉS ET ACTIONS EN 2024-2025

COMITÉ SENSIBILISATION

- Développer un guide de navigation ;
- Développer un guide de référence en collaboration avec COBALI ;
- Sensibilisation aux quais publics les 24 juin et 2 septembre, au Camping Plein air le 30 juin et beaucoup de porte-à-porte.

Merci à Jean-Pierre Émond, responsable de ce comité, à Sylvie Guénette, Michel Southière et Élyse Dumoulin pour leur implication.

ACTIVITÉS ET ACTIONS EN 2024-2025

COMITÉ COMMUNICATION

- Plusieurs communications ont été faites sur le Facebook de l'APLI ;
- Révision et allègement apportés à notre site web ;
- Création de notre politique de confidentialité en lien avec la loi 25 et mis sur notre site web.
- Merci à Élyse Dumoulin pour tous les Facebook en plus des notes historiques.

ACTIVITÉS ET ACTIONS EN 2024-2025

COMITÉ MEMBRARIAT

- Le nombre de membres pour l'exercice financier 2024 a atteint 340 membres comparativement à 245 en 2023 et à 115 en 2022;
- Merci au Camping À La Clairière qui a demandé à tous leurs locateurs de quais de prendre une carte de membre ;
- Une belle campagne de sollicitation qui a porté fruit.

- Merci à Jean-Pierre Émond, responsable de ce comité et à ses complices Sylvie, Élyse et Sophie Benjamin.

ACTIVITÉS ET ACTIONS EN 2024

RSVL (Réseau de surveillance volontaire des lacs)

- 10 tests de transparence ont été réalisés entre juin et septembre afin d'établir le niveau de la transparence de l'eau
- Résultats à l'adresse suivante :
https://www.environnement.gouv.qc.ca/eau/rsvl/relais/rsvl_details.asp?fiche=29 ;
- Merci à Guylaine Alie, responsable de ce comité et à Serge Grenier pour sa participation.

RSVL ET LES PRISES D'ÉCHANTILLONS

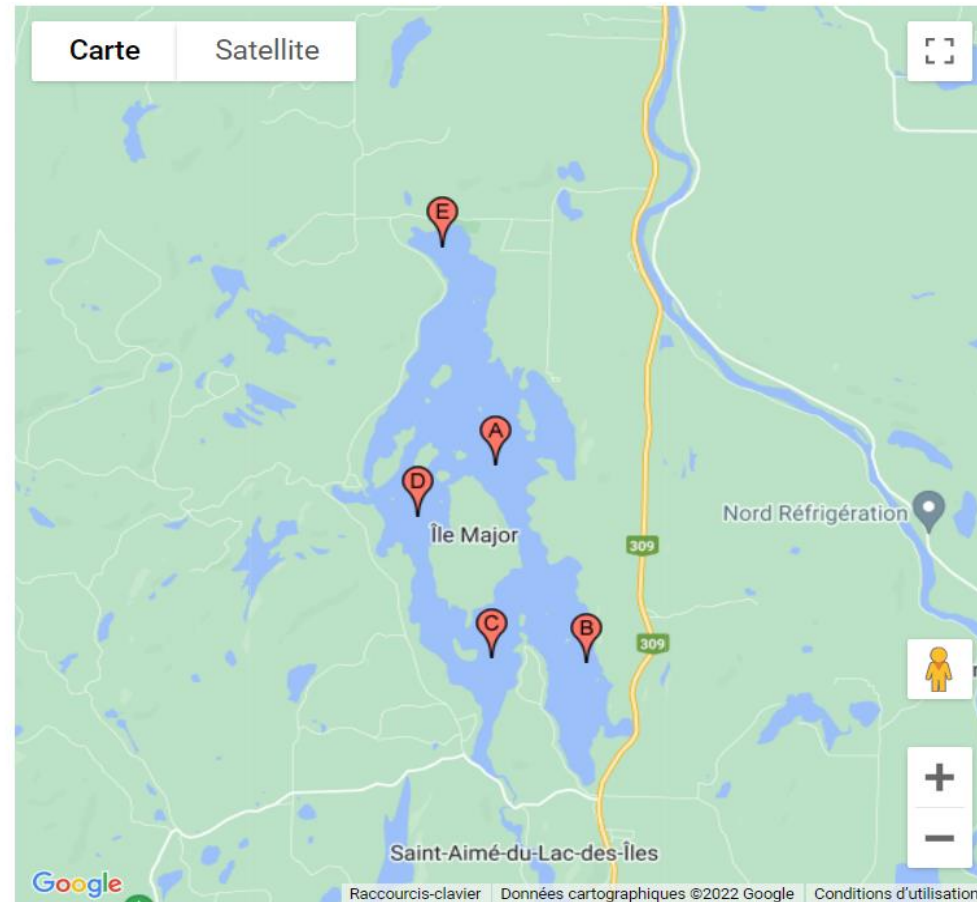
Nom du lac : Îles, Lac des

No RSVL : 29

Municipalités : Mont-Laurier, Saint-Aimé-du-Lac-des-Îles

Région administrative : Laurentides

Bassin versant : Rivière du Lièvre



ACTIVITÉS ET ACTIONS EN 2024

COMITÉ CARACTÉRISATION DES HERBIERS ET PROGRAMME DE LUTTE DU MYRIOPHYLLE À ÉPIS

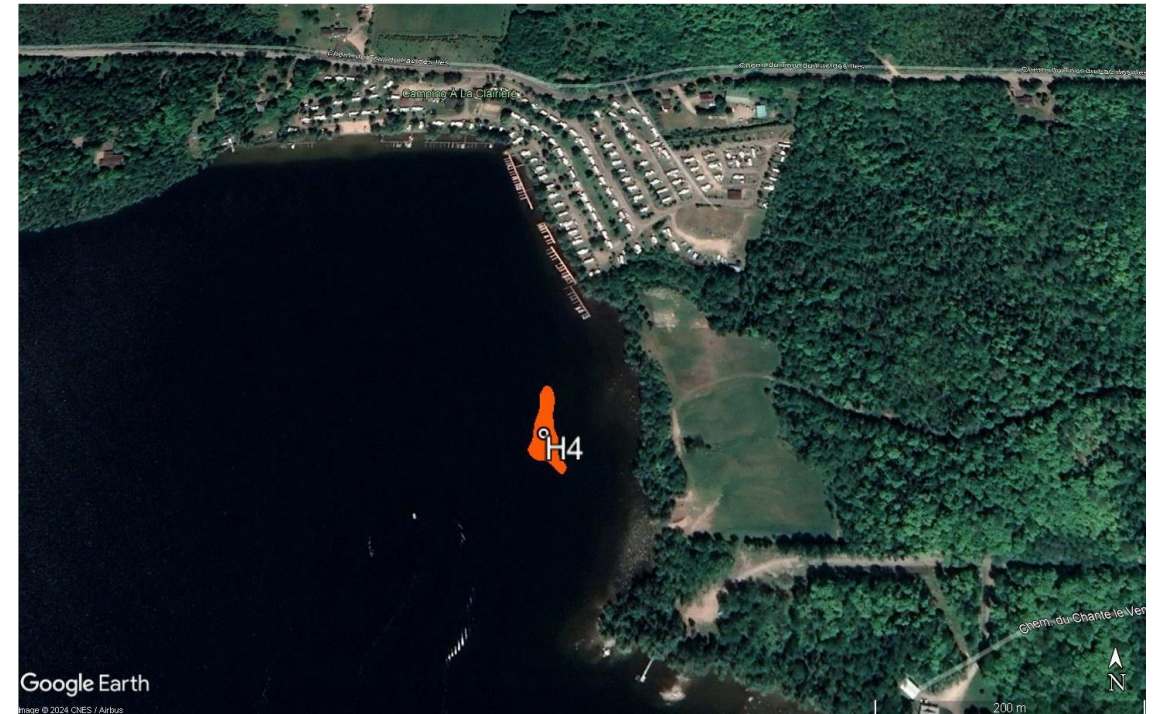
- Plusieurs heures à naviguer sur le lac, à rechercher les herbiers de myriophylle à épis, à évaluer leur étendue et à préparer le « terrain » en vue de la cartographie par COBALI et à repositionner l'ensemble des herbiers sur la nouvelle carte du lac ;
- Le 6 août 2024, Monsieur Pierre-Étienne Drolet, biologiste et responsable des projets chez COBALI entame sa journée sur le lac avec Guylaine Alie ;
- 4 endroits précis furent cartographiés ; 2 nouvelles plantes aquatiques identifiées ;
- Rapport remis à l'APLI sur l'état de ces herbiers et actions à envisager. Ce rapport est sur le site WEB et nous vous invitons à en prendre connaissance.

- Merci à Guylaine Alie, responsable de ce comité et Élyse Dumoulin pour sa collaboration.



ACTIVITÉS ET ACTIONS EN 2024

Cartographie de gros herbiers de myriophylle à épis



ACTIVITÉS ET ACTIONS EN 2024

COMITÉ POISSON, ENSEMENCEMENT ET GESTION DU TOULADI :

- Discussions téléphoniques avec Madame Turcotte Direction de la gestion de la faune de Lanaudière et Laurentides au Ministère de l'Environnement, de la Lutte contre les changements climatiques, **de la Faune** et des Parcs concernant la gestion du Touladi, des frayères, de l'ensemencement de dorés et de la pêche blanche ;
- Nous ne pourrions pas avoir de permis pour l'ensemencement de dorés.
- Plan de gestion du touladi au [Plan de gestion du touladi au Québec 2014-2024](#)

ACTIVITÉS ET ACTIONS EN 2025

COMITÉ POISSON, ENSEMENCEMENT ET GESTION DU TOULADI :

➤ Photo ensemencement du touladi



ACTIVITÉS ET ACTIONS EN 2024-2025

COMITÉ SIGNALISATION :

- Achat de 8 nouvelles bouées afin de contrer le myriophylle à épis ;
- Au total nous avons présentement :
 - 23 bouées pour contrer le myriophylle à épis ;
 - 22 bouées d'écueil
 - 4 bouées de vitesse recommandées
- Merci à Benoît Bisailon pour le travail accompli tant à l'automne qu'au printemps et pour l'entreposage des bouées.

ACTIVITÉS ET ACTIONS EN 2024

COMITÉ FINANCEMENT :

- Ce comité a récolté 2,000.00 \$ grâce à la vente d'espace publicitaire sur notre nouvelle carte du lac. 5 commanditaires ont contribué en achetant un espace publicitaire.
- 12 dossards nous identifiant plus adéquatement lors de nos sorties aux quais public, sur le lac et lors de nos évènements ont été acheté.
- Merci à Simon Constantineau, responsable de ce comité

DÉFIS ET ENJEUX 2025-2026

- Collaborer avec Cobali à la caractérisation des bandes riveraines demandé par les deux villes ;
- Accroître notre sensibilisation à plus d'événements ;
- Être à l'affût des dangers qui nous préoccupent(espèces envahissantes comme la moule zébré, la vivipare chinoise (gros escargot), les cyanobactéries ou algues bleus, etc.
- Développer une signature témoignant notre lac et ses beautés en collaboration avec le RAPPEL ;
- Assurer nos dialogues et présences avec les autres associations de protection de lacs, avec le Cobali, les municipalités et nos membres.



REMERCIEMENT

Nos principaux partenaires 2024

- Ville de Mont-Laurier pour un montant de 4,000.00 \$
- Municipalité de Saint-Aimé-du-Lac-des-îles pour un montant de 2,000.00 \$
- Camping À La Clairière pour son don de 500.00 \$
- Camping Plein Air pour son don de 500.00 \$
- À la Pépinière Mont-Laurier pour leur rabais de 10 %



SOYONS À L'AFFÛT

